

# Delikatessen **Peters**

## Fleischerfachgeschäft, Partyservice, Spezialitäten und Feinkost Mittagstisch Montag – Samstag ab 11 Uhr

Öffnungszeiten: Mo.–Fr. 7.30–19.00 Uhr | Sonnabend 7.30–18.00 Uhr

Mühlenstraße 4 | 23843 Bad Oldesloe  
Telefon: 04531-67970 | Fax: -2286  
mk-oldesloe@bela.de

Liebe Kunden, die Abgabe unserer Ware erfolgt nur in  
haushaltsüblichen Mengen und nur solange der Vorrat reicht.  
Irrtümer vorbehalten. Für Druckfehler keine Haftung.

Deutsches Rindfleisch und  
von Peters Landschwein  
**Gemischtes  
Hackfleisch**  
Laufend frisch hergestellt  
1 kg



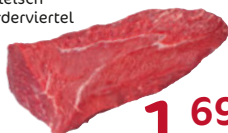
**11,99**

Frische  
**Putenschnitzel**  
in Scheiben,  
natur oder gewürzt  
100 g



**1,59**

Deutsches Rindfleisch  
**Falsches Filet**  
zartes Rindfleisch  
aus dem Vorderviertel  
100 g



**1,69**

Schwartau  
**Extra, Saft,  
weniger Zucker**  
oder **Zero**  
verschiedene Sorten  
255–340-g-Glas  
5,85–7,80 / 1 kg



**1,99**

aus Norddeutschland

**Spargel**  
weiß  
KL I  
500-g-Schale  
9,98 / 1 kg



**4,99**

**Hofgut**

Rücker  
**Alt-  
Mecklenburger  
Tilsiter**  
deutscher  
Schnittkäse  
45/60% Fett i. Tr.  
100 g im Stück



**4,99**



**1,59**

Spanien  
**Nektarinen  
oder Pfirsiche**  
gelbfleischig  
KL I  
500-g-Schale  
5,58 / 1 kg



**2,79**

**Montagnolo**  
deutscher  
Weichkäse  
mit Blauschimmel  
70% Fett i. Tr.  
100 g im Stück



**2,19**

Belgien  
**Cherry-  
rispentomaten**  
besonders aromatisch  
KL I  
200-g-Schale  
14,95 / 1 kg



**2,99**

**Liebings-  
Kartoffelsalat**  
Kartoffelscheiben  
mit Zwiebeln  
und Kräutern in  
einem Öl-Essig-  
Dressing  
100 g



**0,99**

Deutsches Rindfleisch  
**Zartes  
Rib-Eye-Steak**  
Entrécôte, das Steak  
für den Kenner,  
natur oder  
mariniert  
100 g



**3,29**

Fa. Wetzel  
**Jagdurst**  
mit Knoblauch,  
ein wahrer  
Genuss  
100 g



**1,69**

Fa. Cornelius  
**Präzler  
Leberrolle**  
mit feinen Kräutern,  
einzigartig im  
Geschmack  
100 g



**1,59**

**Hähnchen-  
Salami**  
100% Hähnchenfleisch,  
eine wahre  
Delikatesse  
100 g



**2,69**